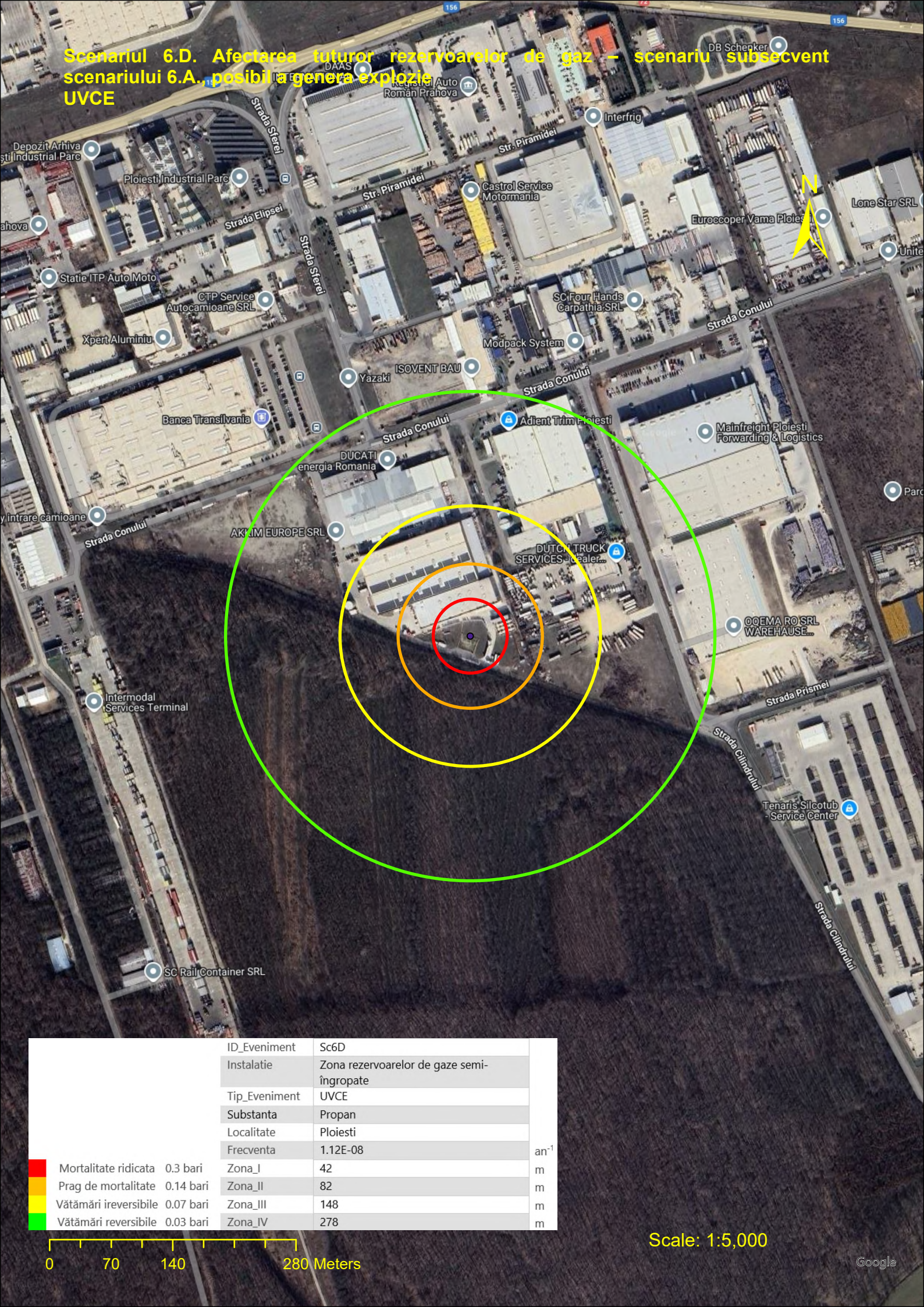


Scenariul 6.D. Afectarea tuturor rezervoarelor de gaz – scenariu subsecvent
scenariului 6.A. posibilitatea genera explozie
UVCE



ID_Eveniment	Sc6D
Instalatie	Zona rezervoarelor de gaze semi-îngropate
Tip_Eveniment	UVCE
Substanta	Propan
Localitate	Ploiesti
Frecventa	1.12E-08
Mortalitate ridicata 0.3 bari	Zona_I 42
Prag de mortalitate 0.14 bari	Zona_II 82
Vătămări ireversibile 0.07 bari	Zona_III 148
Vătămări reversibile 0.03 bari	Zona_IV 278

an⁻¹
m
m
m
m

0 70 140 280 Meters

Scale: 1:5,000